

# Club Sécurité Exploitation Routières

du 22 novembre 2012  
à St Médard en Jalles

Présentation TEnet

Sébastien COUSINO  
DTISPV/GITT



Liberté • Égalité • Fraternité

RÉPUBLIQUE FRANÇAISE

MINISTÈRE  
DE L'ÉGALITÉ  
DES TERRITOIRES  
ET DU LOGEMENT

MINISTÈRE  
DE L'ÉCOLOGIE,  
DU DÉVELOPPEMENT  
DURABLE  
ET DE L'ÉNERGIE

Assemblée des  
DÉPARTEMENTS  
DE FRANCE



Association des Directeurs  
de Services Techniques  
Départementaux



Centre d'Études Techniques de l'Équipement  
du Sud-Ouest

# Les enjeux en quelques chiffres

- 200 instructeurs (chiffres 2009)
- 50 000 autorisations et 105 000 avis par an (chiffres 2009)
- Environ 10 000 pétitionnaires concernés (France et étranger)
- Demande de la Commission Européenne : chaque pays possède son application en ligne de saisie d'autorisation de circulation TE,  
Allemagne → Vemags,  
Espagne → Traza, ...



Liberté • Égalité • Fraternité  
RÉPUBLIQUE FRANÇAISE

MINISTÈRE  
DE L'ÉGALITÉ  
DES TERRITOIRES  
ET DU LOGEMENT

COTITA



MINISTÈRE  
DE L'ÉCOLOGIE,  
DU DÉVELOPPEMENT  
DURABLE  
ET DE L'ÉNERGIE

Assemblée des  
DÉPARTEMENTS  
DE FRANCE

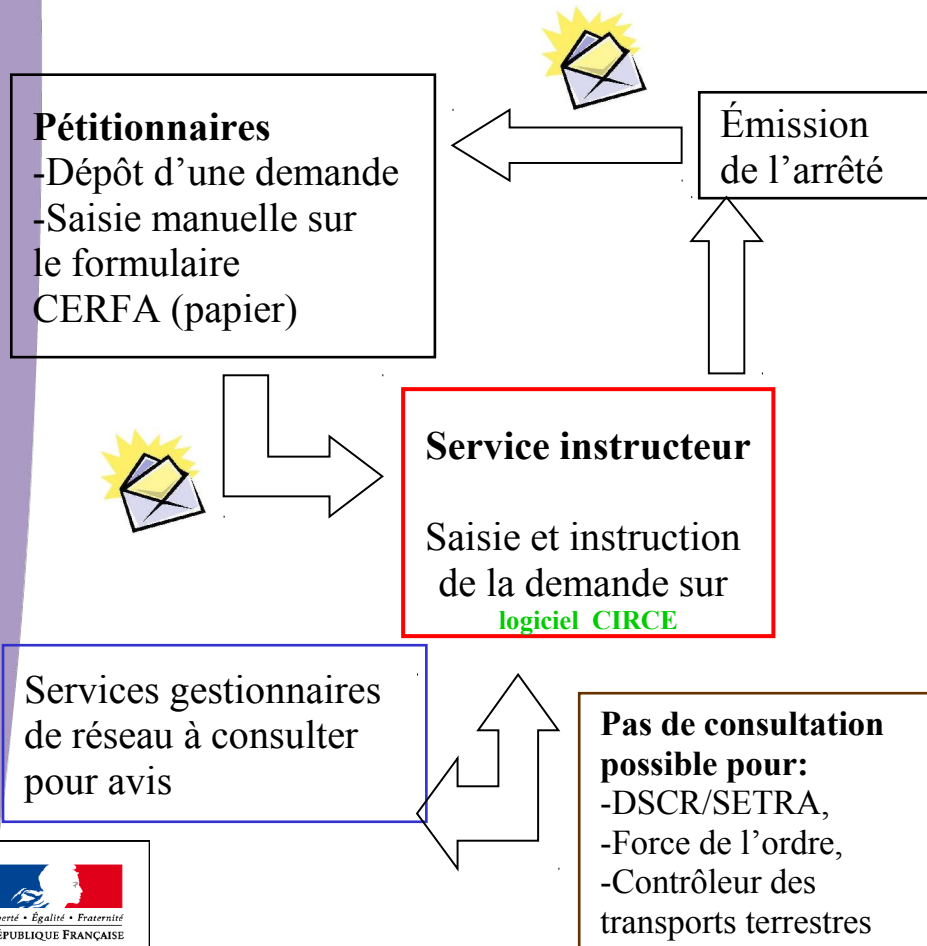


Association des Directeurs  
de Services Techniques  
Départementaux

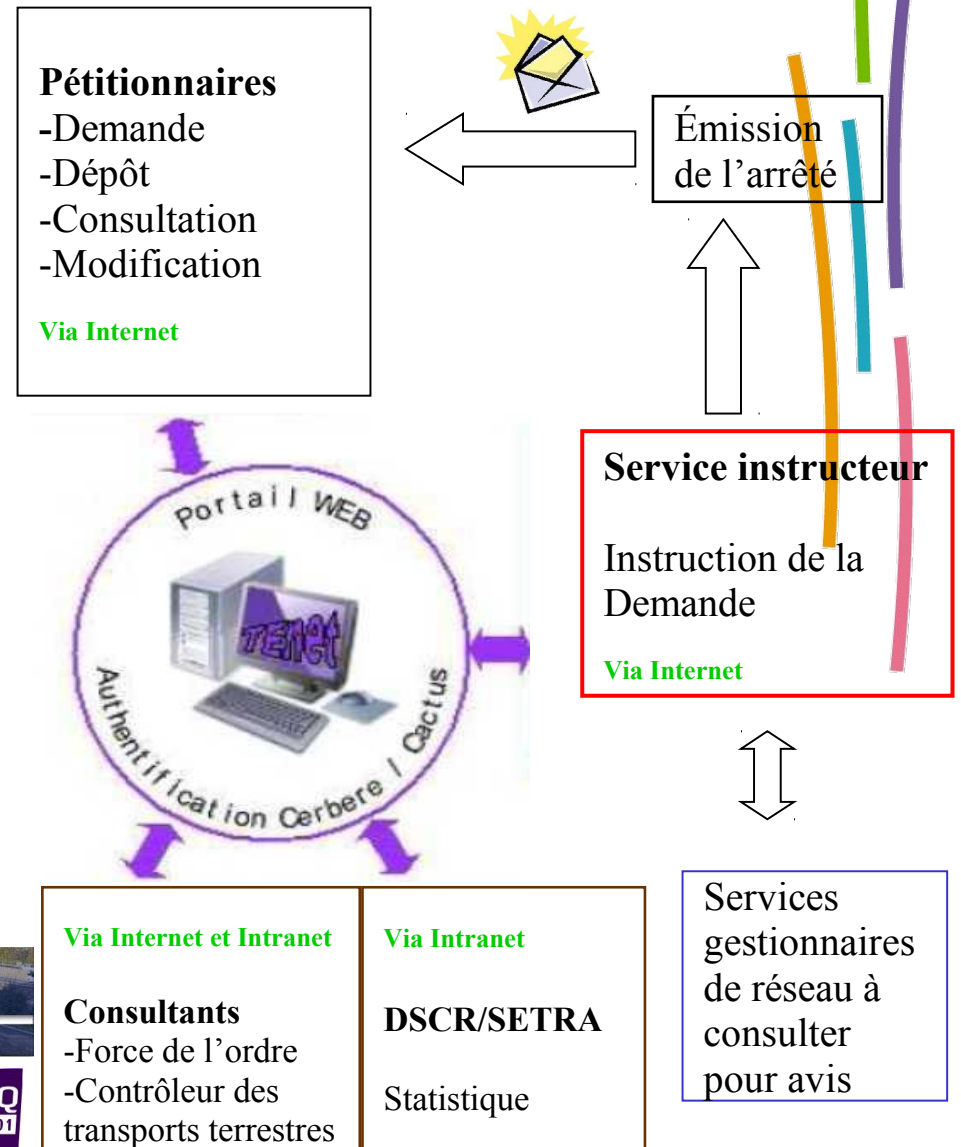
afaq  
ISO 9001  
Qualité  
AFNOR CERTIFICATION

# Schéma d'une instruction

## Actuellement



## Bientôt



# Présentation application : travail pétitionnaire

**PAGE D'ACCUEIL - TEnet**

Fichier Édition Affichage Historique Marque-pages Outils ?

PAGE D'ACCUEIL - TEnet

Nouvel onglet Page précédente Page suivante Actualiser Arrêter Marque-pages Historique Imprimer Les plus visités

http://tenet-form253.setra.l2/TEnet\_cactus/login.do

**TEnet : Transports exceptionnels**

Accueil Demande Référentiel Aide contextuelle

Utilisateur  
Nom : Nompeti-a64

Quitter  
Se réauthentifier

**PAGE D'ACCUEIL**

La Modernisation de l'administration conduit à mettre en oeuvre de nouveaux modes de fonctionnement entre les usagers et les services administratifs. Les possibilités offertes par les nouvelles technologies de l'informatique ont incité le Ministère de l'écologie, du Développement et de l'Aménagement Durables (MEDAD) à expérimenter et à généraliser les téléprocédures.

A ce titre, la Direction de la Sécurité et de la Circulation Routière (DSCR) a décidé d'inscrire le processus d'autorisation des transports exceptionnels dans cette démarche et dans le cadre interministériel défini par l'Agence pour le Développement de l'Administration Electronique (ADAE).

Aboutissement des réflexions menées, TEnet est un outil proposant des services internet pour les procédures de Transports Exceptionnels et vise à permettre en ligne :

- La déclaration des demandes d'autorisations et leur soumission aux services d'instruction ;
- La prise en compte par les services instructeurs des demandes soumises et leur instruction ;
- La délivrance des autorisations correspondantes ;
- Le suivi du processus d'instruction ;
- La mise à disposition sous contrôle d'accès, d'informations pour certains acteurs.

Ces fonctionnalités sont disponibles dans les menus suivants :

- Menu Demande : dépôt et suivi d'une demande de transports exceptionnels
- Menu Référentiel : Gestion des fiches véhicules et consultation des annuaires disponibles

Il est conseillé de saisir les fiches véhicules qui seront utilisées avant le dépôt d'une demande afin de simplifier celui-ci.

• [Version 2.5.3 / Mise à jour le : 23/11/2011](#) • [Plan du site](#) • [Aide générale](#) • [Message à l'éditeur](#) • [Téléchargement d'Acrobat](#) • [Mentions légales](#)

© Ministère de l'Ecologie, du Développement durable, des Transports et du Logement  
SETRA

DES TERRITOIRES  
ET DU LOGEMENT



Association des Directeurs  
de Services Techniques  
Départementaux



MINISTÈRE  
DE L'ÉCOLOGIE,  
DU DÉVELOPPEMENT  
DURABLE  
ET DE L'ÉNERGIE

# Saisie type de demande et type de transport

INFORMATIONS DEMANDEUR - TEnet - Mozilla Firefox

Fichier Édition Affichage Historique Marque-pages Outils ?

INFORMATIONS DEMANDEUR - TEnet

Nouvel onglet Page précédente Page suivante Actualiser Arrêter Marque-pages Historique Imprimer Les plus visités

http://tenet-form253.setra.i2/Tenet\_cactus/informationsDemandeurBuilder.do?cmd=creerNouvelleDemandeBuildDepuisMenu

**Profession :**

**N° SIREN \* :** 542107800

**Adresse \* :** 30, rue du général Leclerc

**Adresse (suite) :**

**Code Postal \* :** 64000

**Commune \* :** Pau

**Pays \* :** FRANCE

**"Téléphone", "Mobile" ou "Fax" doit être renseigné :**

**Téléphone :** 0164145486

**Mobile :** 0664181815

**Fax :**

---

**Mandataire**

**Mandataire ou correspondant :**

**Adresse électronique :**

**"Téléphone" ou "Fax" doit être renseigné :**

**Téléphone :**

**Fax :**

---

**Informations Demande**

**Département de départ \* :** 64 - Pyrénées-Atlantiques

**Type de demande \* :** Permanent/Au voyage sur itinéraire précis

**Type de transport \* :** Transport de marchandises

**Catégorie \* :** 2ème

**Agissant pour \* :** Compte propre

Enregistrer Rétablir Annuler



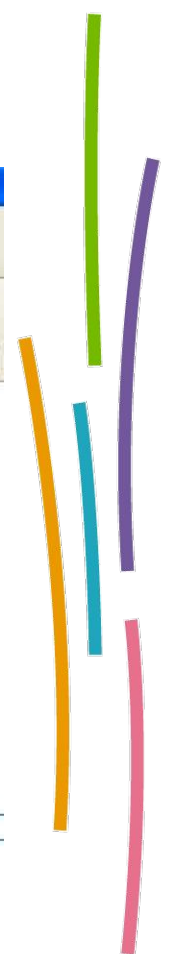
MINI  
DE L'É  
DES TEF  
ET DU L

MINI  
DE L'ÉCOLOGIE,  
DU DÉVELOPPEMENT  
DURABLE  
ET DE L'ÉNERGIE

Assemblée des  
DÉPARTEMENTS  
DE FRANCE



Association des Directeurs  
de Services Techniques  
Départementaux

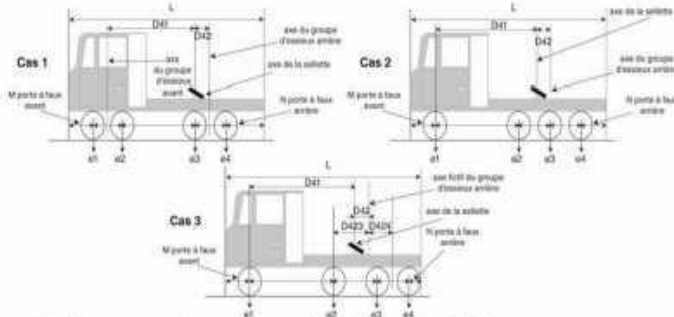


# Résultat de la saisie des véhicules de transport (suite)



## Véhicule tracteur routier 4 essieux

Éléments techniques pour la délivrance  
d'une autorisation individuelle de transport exceptionnel  
Arrêté interministériel du 4 mai 2008



Dimensions en millimètres, masses en kg, essieux numérotés de l'avant vers l'arrière

Marque : DAF		Type : TM48XS	
Version : TR8X4		Vitesse maximale autorisée (km/h) : 85	
		ABR : Oui	
<b>Dimensions du véhicule en ordre de marche</b>			
L : 7620		largeur hors tout : 2500	
		rayon de braquage hors tout : 18312	
<b>position sellette</b>		Y minimum : 220	
		Y maximum : 970	
<b>Essieux</b>			
N° essieu	e1	e2	e3
type essieu	D	D	S
largeur voie	2081	2081	1824
type suspension	L	A	A
type roues	a-2-rs	a-2-rs	a-4-rj
masse à vide	5149	983	3144
masse (PTAC)	9000	8000	13000
<b>Distances</b>			
D41 : 3630	D42 : 310	D423 : 1360	D424 : 660
M	e1 => e2	e2 => e3	e3 => e4
	1370	2580	1320
<b>Masses</b>			
PTRA : 160000		PV (en ordre de marche) : 12420	
		PTAC : 43000	
masse maximale sur la sellette pour		Y minimum : 12000	
		Y maximum : 30580	

Date :

MI  
DE  
DES  
T  
ET  
DU

MI  
DE  
L  
DU DÉVELOPPEMENT  
DURABLE  
ET DE L'ÉNERGIE

DÉPARTEMENTS  
DE FRANCE



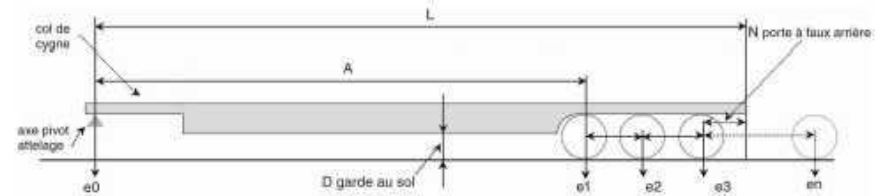
de Services Techniques  
Départementaux

1/2



## Véhicule semi-remorque

Éléments techniques pour la délivrance  
d'une autorisation individuelle de transport exceptionnel  
Arrêté interministériel du 4 mai 2008



Dimensions en millimètres, masses en kg, essieux numérotés de l'avant vers l'arrière

Marque : NOOTBOOM		Type : EURO6404	
Version : EXT4E OG27HY		ABR : Oui	
<b>Dimensions du véhicule en ordre de marche</b>			
L minimum : 15590		L maximum : 20990	
		largeur minimum : 2500	
		largeur maximum : 3000	
Plateau	A minimum : 10660		A maximum : 16060
	D minimum : 400		D maximum : 400
<b>Essieux</b>			
N° essieu	e1	e2	e3
type essieu	S	S	S
largeur voie	1950	1950	1950
distance DT			
type suspension	H	H	H
type roues	a-4-rj	a-4-rj	a-4-rj
masse à vide	2570	2570	2570
masse (PTAC)	12900	12900	12900
<b>Distances</b>			
N° essieu	e9	e10	e11
type essieu			
largeur voie			
distance DT			
type suspension			
type roues			
masse à vide			
masse (PTAC)			
<b>Distances</b>			
e0 => e1	e1 => e2	e2 => e3	e3 => e4
	10660	1360	1360
e9 => e10	e10 => e11	e11 => e12	e12 => e13
<b>Masses</b>			
PV (en ordre de marche) : 17660		PTAC : 82560	
report masse à vide sur le pivot d'attelage : 7380		report masse maximale en charge sur le pivot d'attelage : 30960	

Date :

Nom et qualité du signataire

Signature :



# Saisie itinéraire

ITINERAIRE (6412T000023 - brouillon) - TEnet - Mozilla Firefox

Fichier Édition Affichage Historique Marque-pages Outils ?

ITINERAIRE (6412T000023 - brouillon) - TEnet

Nouvel onglet Page précédente Page suivante Actualiser Arrêter Marque-pages Historique Imprimer Les plus visités

http://tenet-form253.setra.i2/TEnet\_cactus/itineraireEvent.do

TEnet : Transports exceptionnels

Accueil Demande Référentiel Aide contextuelle

Utilisateur

Nom : Nompeti-a64

Quitter

Se réauthentifier

Demande

- Recherche Demande
- Nouvelle demande
- Demande en cours : N°6412T000023
  - Demandeur
  - Transport Marchandise
  - Date et Durée
  - Itinéraire
  - Ensembles Routiers
  - Engagement

Accueil - Itinéraire (6412T000023 - brouillon)

Les champs marqués de \* sont obligatoires.

ITINERAIRE (6412T000023 - brouillon)

La ligne a bien été ajoutée à l'itinéraire.

Type de trajet \* : Aller en charge

Départ à vide (ou départ) \* :

Départ en charge \* : Hendaye frontière (64)

Arrivée en charge (ou arrivée) \* : Eysine (33)

Arrivée à vide \* :

Aller et retour identiques

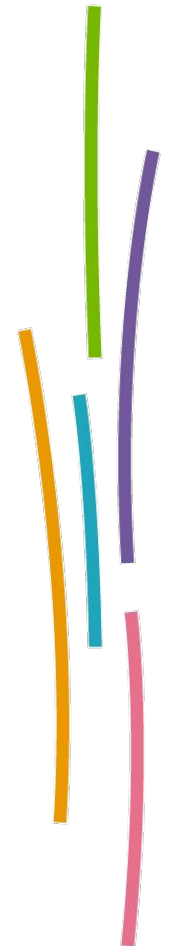
Trajet \* :

Département \* :

Tronçon/Itinéraire \* :

Ajouter Aide

Ordre	Département	Tronçon/itinéraire	Trajet
00001	64	D912 Hendaye frontière à la D811	Aller
00002	64	D811 de la D912 jusqu'à la D810	Aller
00003	64	D810 de la D811 jusqu'à la limite des Landes	Aller
00004	40	D810 de la limite 64 jusqu'à la D932	Aller
00005	40	D932 de la D810 jusqu'à la limite de la Gironde	Aller
00006	33	D932 limite des Landes jusqu'à Eysine	Aller



D  
DES  
ET I

DE  
DU DÉVELOPPEMENT  
DURABLE  
ET DE L'ÉNERGIE



ASSOCIATION DES SERVICES  
de Services Techniques  
Départementaux



# Vérification calcul des charges (suite)

VERIFICATION DE CHARGE (6412T000023 - brouillon) - TEnet - Mozilla Firefox

Fichier Édition Affichage Historique Marque-pages Outils ?

VERIFICATION DE CHARGE (6412T000023 - ... +

Nouvel onglet Page précédente Page suivante Actualiser Arrêter Marque-pages Historique Imprimer Les plus visités

http://tenet-form253.setra.i2/Tenet\_cactus/ensembleRoutierEvent.do

TEnet : Transports exceptionnels

Accueil Demande Référentiel Aide contextuelle

Accueil - Recherche de demande - Liste des demandes - Vérification de charge (6412T000023 - brouillon)

Utilisateur

Nom : Nompeti-a64

Quitter

Se réauthentifier

Demande

- Recherche Demande
- Nouvelle demande

Demande en cours : N°6412T000023

- Demandeur
- Transport Marchandise
- Date et Durée
- Itinéraire
- Ensembles Routiers
- Vérification
- Engagement

VERIFICATION DE CHARGE (6412T000023 - brouillon)

Accompagnement à vide : Néant

Accompagnement en charge : Véhicule pilote

Liste des vérifications de charge

Numéro fiche Ensemble Routier	Répartition longitudinale	Charge par essieu	VERDICT	Détails vérifications	Génération graphique
1.1	Correct	Correct	Correct		

VERDICT FINAL : Conforme

Enregistrer Rétablir Annuler

Etape précédente

Liberté • Égalité • Fraternité  
RÉPUBLIQUE FRANÇAISE

MINISTÈRE  
DE L'ÉGALITÉ  
DES TERRITOIRES  
ET DU LOGEMENT

COTITA



MINISTÈRE  
DE L'ÉCOLOGIE,  
DU DÉVELOPPEMENT  
DURABLE  
ET DE L'ÉNERGIE



Association des Directeurs  
de Services Techniques  
Départementaux





# Dépôt de la demande d'autorisation

ENGAGEMENT (6412T000023 - brouillon) - MISE EN DEPOT - TEnet - Mozilla Firefox

Fichier Édition Affichage Historique Marque-pages Outils ?

ENGAGEMENT (6412T000023 - brouillon) - M... +

Nouvel onglet Page précédente Page suivante Actualiser Arrêter Marque-pages Historique Imprimer Les plus visités

http://tenet-form253.setra.i2/TEnet\_cactus/verificationEvent.do

TEnet : Transports exceptionnels

Accueil Demande Référentiel Aide contextuelle

Accueil - Recherche de demande - Liste des demandes - Engagement (6412T000023 - brouillon)

Les champs marqués de \* sont obligatoires.

ENGAGEMENT (6412T000023 - brouillon) - MISE EN DEPOT

Utilisateur

Nom : Nompeti-a64

Quitter

Se réauthentifier

Demande

Recherche Demande

Nouvelle demande

Demande en cours : N°6412T000023

Demandeur

Transport Marchandise

Date et Durée

Itinéraire

Ensembles Routiers

Vérification

Engagement

Le pétitionnaire soussigné certifie sous sa responsabilité :

- être en règle, le cas échéant, avec la réglementation générale du transport routier de marchandises ;
- avoir connaissance de la réglementation en matière de transport exceptionnel et ne pas y contrevenir ;
- s'engager à respecter les prescriptions figurant dans l'autorisation individuelle qui lui sera délivrée ;
- avoir reconnu ou fait reconnaître l'itinéraire autorisé et notamment les traverses d'agglomération, le franchissement des passages à niveau et des ouvrages d'art ;
- s'assurer qu'il n'existe pas d'arrêté réglementant la circulation des véhicules et qui l'empêcherait d'emprunter l'itinéraire ;
- à effectuer le transport dans le respect des règles de charge, avec des véhicules compatibles entre eux et avec le chargement transporté ;

Le pétitionnaire s'engage à respecter les limites de répartition longitudinale (convoi de 1ère et 2ème catégorie) et de charges à l'essieu (convoi de toutes catégories).

J'accepte les conditions d'engagement \* :

Envoi de \*  pièce(s) justificative(s).

Souhaitez-vous l'envoi de l'arrêté par la poste ? \* :

Envoi d'un accusé de réception

Détails de la/des pièce(s) justificative(s)

Étape précédente

Enregistrer Retirer Annuler

Déposer

Association des Directeurs de Services Techniques Départementaux

ISO 9001 Qualité AFNOR CERTIFICATION

MINISTÈRE DE L'ÉGALITÉ DES TERRITOIRES ET DU LOGEMENT

MINISTÈRE DE L'ÉCOLOGIE, DU DÉVELOPPEMENT DURABLE ET DE L'ÉNERGIE

Assemblée des DÉPARTEMENTS DE FRANCE

# Demande d'autorisation en dépôt

LISTE DES DEMANDES - TEnet - Mozilla Firefox

Fichier Édition Affichage Historique Marque-pages Outils ?

LISTE DES DEMANDES - TEnet

Nouvel onglet Page précédente Page suivante Actualiser Arrêter Marque-pages Historique Imprimer Les plus visités

http://tenet-form253.setra.i2/TEnet\_cactus/rechercheDemandeEvent.do

TEnet : Transports exceptionnels

Accueil Demande Référentiel Aide contextuelle

Accueil - Recherche de demande - Liste des demandes

Utilisateur

Nom : Nompeti-a64

Quitter

Se réauthentifier

Demande

Recherche Demande

Nouvelle demande

LISTE DES DEMANDES

N° demande	Statut	Délaï écoulé	Pétitionnaire	Etat	Point de départ
<a href="#">6412T000020</a>	I		Nompeti-a64 Prenompeti-a64	en dépôt	Hendaye frontière (64)
<a href="#">6412T000023</a>	I		Nompeti-a64 Prenompeti-a64	en dépôt	Hendaye frontière (64)

Nouvelle demande Affiner la recherche Nouvelle recherche



MINISTÈRE  
DE L'ÉGALITÉ  
DES TERRITOIRES  
ET DU LOGEMENT

COTITA



MINISTÈRE  
DE L'ÉCOLOGIE,  
DU DÉVELOPPEMENT  
DURABLE  
ET DE L'ÉNERGIE

Assemblée des  
DÉPARTEMENTS  
DE FRANCE



Association des Directeurs  
de Services Techniques  
Départementaux



# Présentation de l'application : travail instructeur

ACCUEIL - TEnet - Mozilla Firefox

Fichier Édition Affichage Historique Marque-pages Outils ?

ACCUEIL - TEnet x Software | AvaxHome x +

Nouvel onglet Page précédente Page suivante Actualiser Arrêter Marque-pages Historique Imprimer Les plus visités

http://tenet-form253.setra.i2/TEnet\_cerbere/login.do

**TEnet : Transports exceptionnels**

Accueil Instruction Référentiel Statistiques Aide contextuelle

Utilisateur

Nom : Nominstructeur-64

Département : 64 - Pyrénées-Atlanti

Changer

Quitter

Se réauthentifier

Préférences

Préférences

Choix du thème : intranet

Changer

ACCUEIL

Avis défavorables (0)

Demandes en cours d'instruction (tous les avis sont délivrés) (8)

Demandes d'annulation par le pétitionnaire (0)

Prescriptions temporaires arrivant à échéance (1)

Version 2.5.3 / Mise à jour le : 23/11/2011 • Plan du site • Aide générale • Message à l'éditeur • Téléchargement d'Acrobat • Mentions légales

© Ministère de l'Ecologie, du Développement durable, des Transports et du Logement SETRA

Haut de page ↑

Liberté  
Égalité  
République

MINISTÈRE  
DE L'ÉGALITÉ  
DES TERRITOIRES  
ET DU LOGEMENT

**COTITA**



MINISTÈRE  
DE L'ÉCOLOGIE,  
DU DÉVELOPPEMENT  
DURABLE  
ET DE L'ÉNERGIE



Association des Directeurs  
de Services Techniques  
Départementaux



# Demande d'autorisation en attente

LISTE DES DEMANDES - TEnet - Mozilla Firefox

Fichier Édition Affichage Historique Marque-pages Outils ?

LISTE DES DEMANDES - TEnet Software | AvaxHome

Nouvel onglet Page précédente Page suivante Actualiser Arrêter Marque-pages Historique Imprimer Les plus visités

http://tenet-form253.setra.l2/Tenet\_cerbere/rechercheDemandeEvent.do

TEnet : Transports exceptionnels

Accueil Instruction Référentiel Statistiques Aide contextuelle

Accueil - Recherche de demande ou d'avis - Liste des demandes

Utilisateur

Nom : Nominstructeur-64  
Département : 64 - Pyrénées-Atlantiques

Quitter

Se réauthentifier

Instruction

Recherche arrêté/avis  
Nouvelle demande

LISTE DES DEMANDES

N° demande	Statut	Délai écoulé	Pétitionnaire	Etat	Point de départ
<a href="#">64111000058</a>	I		LMB	en dépôt	Pau
<a href="#">64111000062</a>	I		hhhhh	en dépôt	usine eiffage, D1
<a href="#">64111000065</a>	P		THOUREAU Henri	en dépôt	Frontière Allemande Chalampé
<a href="#">6412T000017</a>	I		Nompeti-a1 Prenompeti-a1	en dépôt	Dépôt entreprise AYALA
<a href="#">6412T000018</a>	I		Nompeti-a1 Prenompeti-a1	en dépôt	D912 de la frontière espagnole
<a href="#">6412T000019</a>	I		Nompeti-a1 Prenompeti-a1	en dépôt	Pau Ets AYALA
<a href="#">6412T000020</a>	I		Nompeti-a64 Prenompeti-a64	en dépôt	Hendaye frontière (64)
<a href="#">6412T000023</a>	I		Nompeti-a64 Prenompeti-a64	en dépôt	Hendaye frontière (64)

Nouvelle demande Affiner la recherche Nouvelle recherche

Version 2.5.3 / Mise à jour le : 23/11/2011 • Plan du site • Aide générale • Message à l'éditeur • Téléchargement d'Acrobat • Mentions légales

© Ministère de l'Ecologie, du Développement durable, des Transports et du Logement  
SETRA

# Affectation des prescriptions à l'autorisation

SELECTION DE PRESCRIPTIONS (6412T00023 - délivrée) - TEnet - Mozilla Firefox

Fichier Édition Affichage Historique Marque-pages Outils ?

SELECTION DE PRESCRIPTIONS (6412T0... x) INFORMATIONS DEMANDEUR (6412T000... x) +

Nouvel onglet Page précédente Page suivante Actualiser Arrêter Marque-pages Historique Imprimer Les plus visités Accueil

http://tenet-form253.setra.i2/TEnet\_cerbere/itineraireEvent.do

TEnet : Transports exceptionnels

Accueil Instruction Référentiel Statistiques Aide contextuelle

Accueil - Recherche de demande ou d'avis - Liste des demandes - Sélection des Prescriptions(6412T00023 - délivrée)

Utilisateur

Nom : Nominstructeur-64  
Département : 64 - Pyrénées-Atlantiques

Quitter

Se réauthentifier

Instruction

- Recherche arrêté/avis
- Nouvelle demande

**Demande en cours :**  
N°6412T00023

- Demandeur
- Modifications
- Transport Marchandise
- Date et Durée
- Itinéraire
- Prescriptions
- Avis DDE
- Avis Tiers
- Ensembles Routiers
- Vérification
- Engagement

**SELECTION DE PRESCRIPTIONS (6412T00023 - délivrée)**

PRESCRIPTIONS DEPARTEMENTALES					
Libellé	Description	Type	Dates validité	Dép.	
conseil Général des Pyrénées-Atlantiques site travaux	Vous trouverez les travaux en cours dans le départements des Pyrénées-Atlantiques sur le site du conseil général : www.cg64.fr rubrique déplacement sécurité.	Permanente		64	
Circulation des TE dans le département de nuit	La circulation des transports exceptionnels est interdite de nuit entre 20 heures et 7 heures dans la traversée du département 01	Permanente		64	
traversée du département	la circulation des transports exceptionnels est interdite de nuit sauf prescriptions particulières. - pour les convois de 2ème et 3ème catégorie la traversée de toutes les agglomérations se fera en dehors des heures de pointe 7h30/8h30 - 11h30/12h30 - 13h30/14h - 17h/19h impératif : tout convoi devant emprunter des giratoires à contre sens de la circulation ou effectuer des manœuvres de nature à perturber la circulation, sera obligatoirement accompagné par la police ou la gendarmerie locale vous pourrez trouver les travaux en cours dan sle département des Pyrénées-Atlantiques sur le site du Conseil Général	Permanente		64	

PRESCRIPTIONS LOCALES					
Libellé	Description	Type	Dates validité	Tronçons	Dép.

Etape précédente

Etape suivante

MINISTÈRE  
DE L'ÉGALITÉ  
DES TERRITOIRES  
ET DU LOGEMENT

**COTITA**

MINISTÈRE  
DE L'ÉCOLOGIE,  
DU DÉVELOPPEMENT  
DURABLE  
ET DE L'ÉNERGIE



Association des Directeurs  
de Services Techniques  
Départementaux



# Rattachement des avis favorables des départements traversés par le TE

AVIS DDE (6412I000024 - en instruction) - TEnet - Mozilla Firefox

Fichier Édition Affichage Historique Marque-pages Outils ?

AVIS DDE (6412I000024 - en instruction) - T...

Nouvel onglet Page précédente Page suivante Actualiser Arrêter Marque-pages Historique Imprimer Les plus visités

http://tenet-form253.setra.i2/TEnet\_cerbere/avisDDEevent.do

TEnet : Transports exceptionnels

Accueil Instruction Référentiel Statistiques Aide contextuelle

Utilisateur

Nom : Nominstructeur-64  
Département : 64 - Pyrénées-Atlantiques

Quitter

Se réauthentifier

Instruction

- Recherche arrêté/avis
- Nouvelle demande

**Demande en cours :**  
N°6412I000024

- Demandeur
- Modifications
- Transport Marchandise
- Date et Durée
- Itinéraire
- Prescriptions
- Avis DDE
- Avis Tiers
- Ensembles Routiers
- Vérification
- Engagement

Accueil - Avis DDE (6412I000024 - en instruction)

Les champs marqués de \* sont obligatoires.

### AVIS DDE (6412I000024 - en instruction)

Les avis DDE ont été communiqués.

Département :

Date de réponse :

Réponse :

Commentaire réponse :

En attente  
Favorable  
Défavorable

#### LISTE DES AVIS DDE

Département	Commentaire	Date d'émission	Date de réponse	Réponse	Consulter	Supprimer	PDF
64	Avis demandé le 28 mars 2012	28/02/2012	28/02/2012	Favorable	Consulter	Supprimer	Afficher
40	Avis demandé le 28 mars 2012	28/02/2012	28/02/2012	Favorable	Consulter	Supprimer	Afficher
33	Avis demandé le 28 mars 2012	28/02/2012	28/02/2012	Favorable	Consulter	Supprimer	Afficher

Générer avis Communiquer avis

Annuler

Etape précédente

Etape suivante

Version 2.5.3 / Mise à jour le : 23/11/2011 - Plan du site - Aide générale - Message à l'éditeur - Téléchargement d'Acrobat - Mentions légales

© Ministère de l'Ecologie, du Développement durable, des Transports et du Logement  
SETRA

# Ci-dessous les 2 premières pages de l'autorisation de circulation



PREFECTURE DES PYRÉNÉES-ATLANTIQUES

Pau, le 23/02/2012  
NOMPETI-A64 PRENOMPETI-A64  
30, RUE DU GÉNÉRAL LECLERC

64000 PAU  
FRANCE



**Objet :** Demande d'une autorisation individuelle de transport de marchandises au voyage sur itinéraire précis de 2ème catégorie.

**Référence :** Demande en date du 23/02/2012.

**Affaire suivie par :** Secrétariat Général - tél. 05.59.80.88.58 - fax 05.59.80.86.02 - mél. ddtm-te@pyrenees-atlantiques.gouv.fr

Madame, Monsieur,

Je vous adresse ci-joint, l'autorisation individuelle de transport exceptionnel n° 6412T000023 correspondant à la demande citée en référence.

Je vous prie d'agréer, Madame, Monsieur, l'expression de mes sentiments distingués.

Pour Le Préfet des Pyrénées Atlantiques et par délégation,  
Le Secrétaire Général  
RANSOU Michel

Cité administrative  
Boulevard Toulouse  
64032 PAU Cedex  
téléphone : 05.59.80.88.00  
télécopie : 05.59.80.86.02  
mél : ddtm-te@pyrenees-atlantiques.gouv.fr



PREFECTURE DES PYRÉNÉES-ATLANTIQUES

RÉSUMÉ DE L'ARRÊTÉ  
N° 6412T000023 en date du 23/02/2012

portant autorisation individuelle d'effectuer un transport exceptionnel au voyage sur itinéraire précis de 2ème catégorie

Le permissionnaire Nompeti-a64 Pranompeti-a64 est autorisé à effectuer le transport de matériel tp (1 élément(s) par voyage). La présente autorisation individuelle est valable du 29/02/2012 au 28/08/2012 et pour 5 voyage(s), dans les conditions particulières énoncées ci-après.

Caractéristiques maximales du convoi	Masse totale roulante (kg)	Longueur (mm)	Largeur (mm)	Hauteur (mm)
en charge	67130	25000	4000	4350
à vide	30080	20590	2550	4000

Sont joints à la présente autorisation individuelle :

- l'itinéraire autorisé et les prescriptions qui lui sont rattachées ;
- la description du (ou des) convoi(s) autorisé(s), de type tracteur 4 essieu(x), semi-remorque 4 essieu(x).

La vitesse maximale autorisée est :

- 80 km/h sur les autoroutes ;
- 60 km/h sur les autres routes. Toutefois, cette vitesse maximale est relevée à 70 km/h sur les routes à caractère prioritaire et signalées comme telles, pour les véhicules possédant des caractéristiques particulières définies par arrêté du ministre chargé des transports ;
- 40 km/h en agglomération.

La vitesse maximale autorisée peut être limitée localement et figure dans les prescriptions liées à l'itinéraire.

Accompagnement général à vide : néant

Accompagnement général en charge : véhicule pilote si la largeur du convoi est supérieure à 3 m

Ces prescriptions générales concernant la vitesse maximale autorisée et l'accompagnement sont le cas échéant, complétées localement dans les prescriptions relatives à l'itinéraire joint en annexe.

Téléphone du service instructeur ayant délivré l'autorisation individuelle : 05.59.80.88.58



# Le pétitionnaire voit son autorisation délivrée

LISTE DES DEMANDES - TEnet - Mozilla Firefox

Accueil Demande Référentiel Aide contextuelle

Utilisateur  
Nom : Nompeti-a64  
Quitter  
Se réauthentifier

Demande  
Recherche Demande  
Nouvelle demande

LISTE DES DEMANDES

N° demande	Statut	Délai écoulé	Pétitionnaire	Etat	Point de départ	Point d'arrivée
6411T000047	I	0	Nompeti-a64_2ème Prenompeti-a6		pau	bayonne
6412T000023	I	0	Nompeti-a64 Prenompeti-a64	délivrée	Hendaye frontière (64)	Eysine (33)

Nouvelle demande Affiner la recherche Nouvelle recherche

Version 2.5.3 / Mise à jour le : 23/11/2011 • Plan du site • Aide générale • Message à l'éditeur • Téléchargement d'Acrobat • Mentions légales  
© Ministère de l'Ecologie, du Développement durable, des Transports et du Logement  
SETRA

Il peut alors la chercher au bureau de l'instructeur ou attendre de la recevoir par la poste





# Planning de mise en place de TEnet

- Ouverture aux instructeurs depuis mi mars 2012,
- Ouverture aux pétitionnaires en mars 2013
- A terme l'application devrait être complétée par un module cartographique permettant la selection des itinéraires pour les pétitionnaires
- Le coût global de l'opération dépasse les 1,2 M€



Liberté • Égalité • Fraternité  
RÉPUBLIQUE FRANÇAISE

MINISTÈRE  
DE L'ÉGALITÉ  
DES TERRITOIRES  
ET DU LOGEMENT

**COTITA**



MINISTÈRE  
DE L'ÉCOLOGIE,  
DU DÉVELOPPEMENT  
DURABLE  
ET DE L'ÉNERGIE

Assemblée des  
DÉPARTEMENTS  
DE FRANCE



Association des Directeurs  
de Services Techniques  
Départementaux

afaq  
ISO 9001  
Qualité  
AFNOR CERTIFICATION

# Merci de votre attention

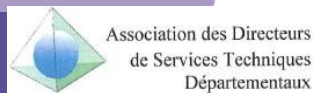


MINISTÈRE  
DE L'ÉGALITÉ  
DES TERRITOIRES  
ET DU LOGEMENT

**COTITA**



MINISTÈRE  
DE L'ÉCOLOGIE,  
DU DÉVELOPPEMENT  
DURABLE  
ET DE L'ÉNERGIE



Ministère de l'Écologie, du Développement durable,  
et de l'Énergie