

INSTITUT FRANCAIS
DES SCIENCES
ET TECHNOLOGIES
DES TRANSPORTS,
DE L'AMENAGEMENT
ET DES RESEAUX

Construction du pont en maçonnerie de Chaldecoste

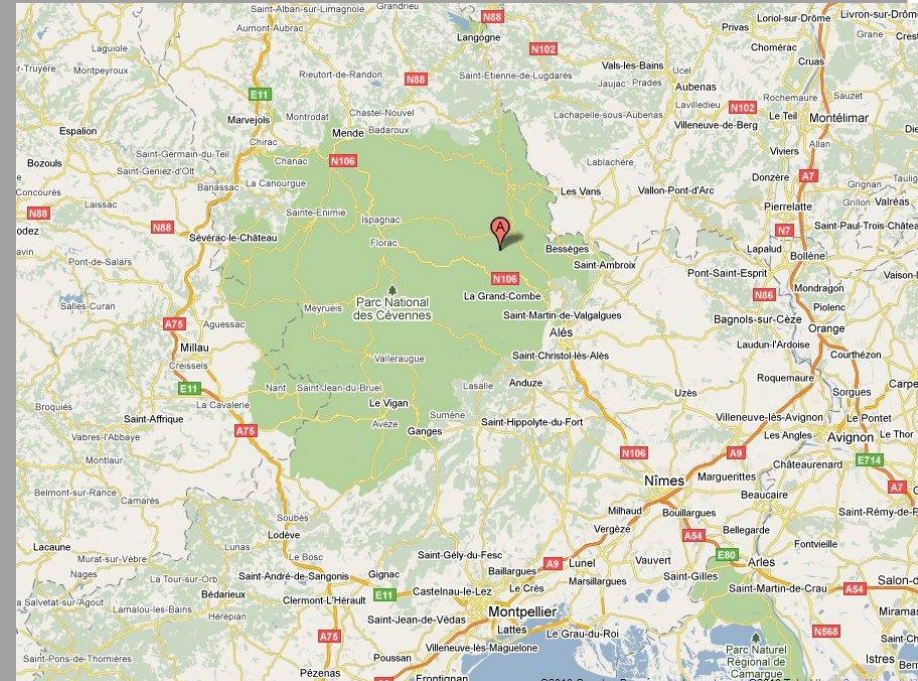
Club Régional Ouvrages d'Art
Saint-Nazaire – 30/05/2012
Anne-Sophie Colas



IFSTTAR

Historique

- Automne 2008 : rupture d'une buse métallique à Saint-Andéol-de-Clerguemort (Lozère)



Historique

- Automne 2008 : rupture d'une buse métallique à Saint-Andéol-de-Clerguemort (Lozère)
- Mars 2010 : réunion de lancement du projet
 - Maître d'ouvrage : mairie
 - Concepteur : bureau d'études SEDOA
 - Conseils : Sétra, PNC



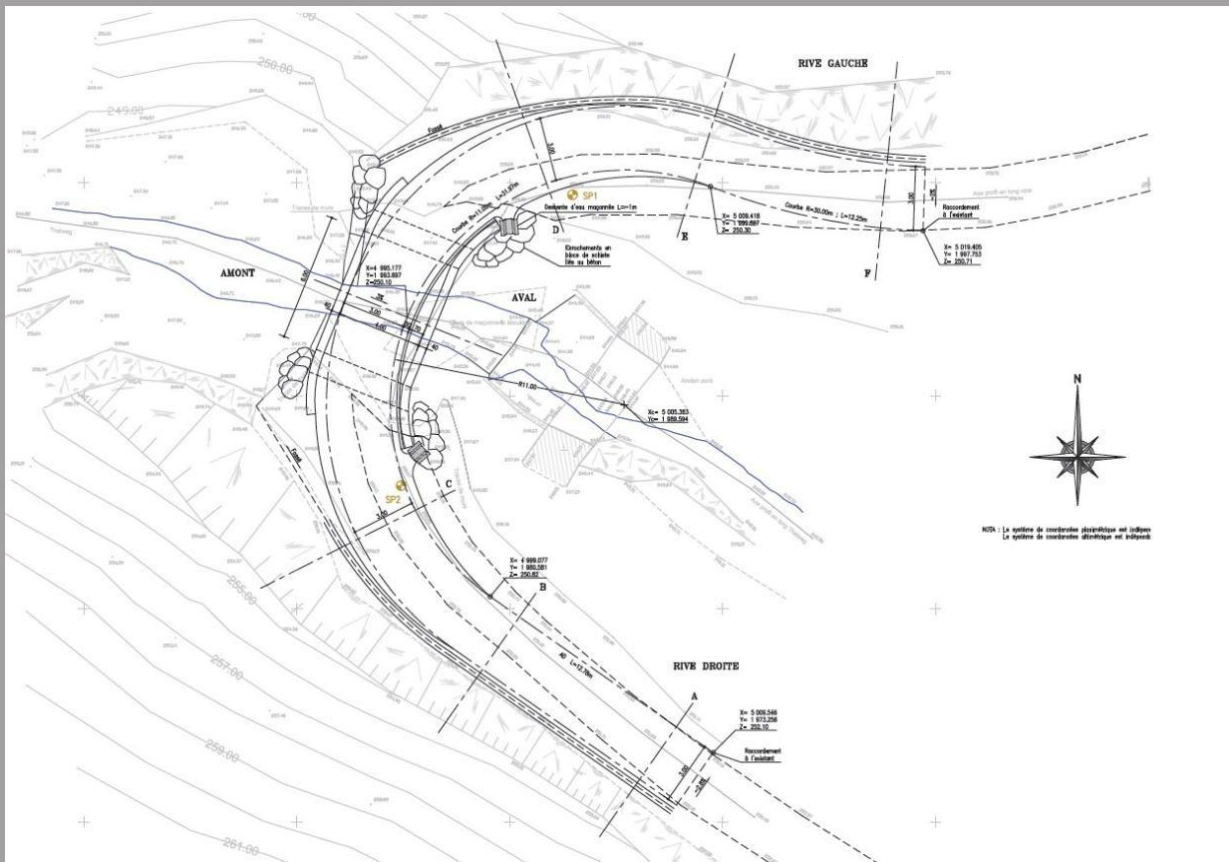
Historique

- Automne 2008 : rupture d'une buse métallique à Saint-Andéol-de-Clerguemort (Lozère)
- Mars 2010 : réunion de lancement du projet
 - Maître d'ouvrage : mairie
 - Concepteur : bureau d'études SEDOA
 - Conseils : Sétra, PNC
- Juin 2010 : avant-projet du bureau d'études SEDOA



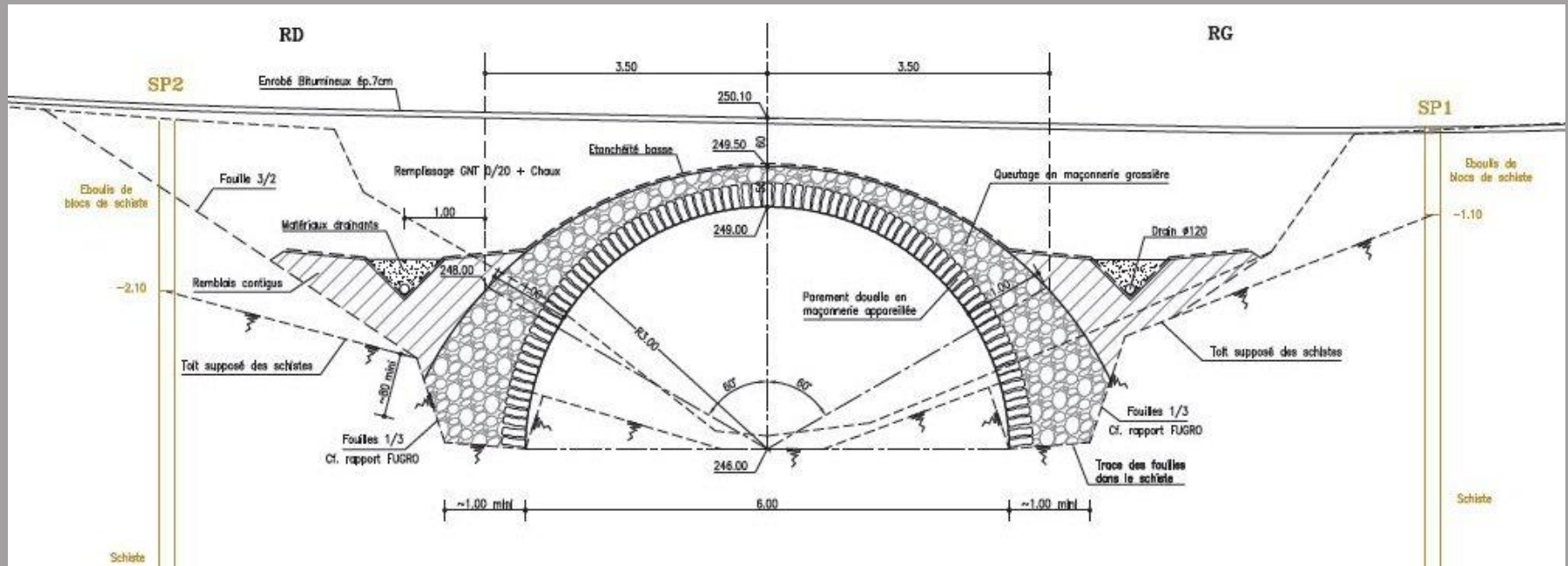
Avant-projet

- Ouvrage projeté : pont en pierres de schiste maçonnées à la chaux



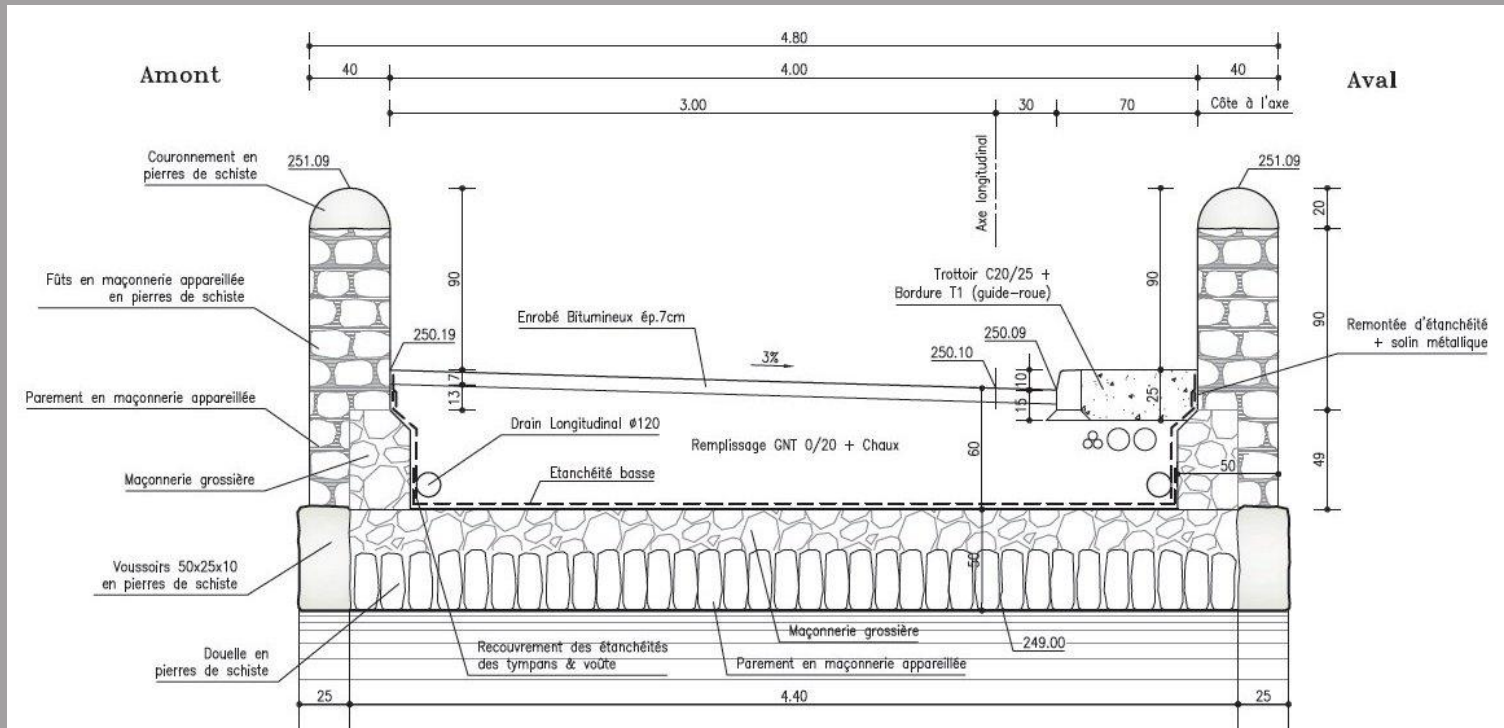
Vue longitudinale

- Voûte plein cintre (épaisseur à la clé 0,50 m)
- Ouverture : 6,00 m



Vue transversale

- Largeur : 4,80 m (largeur de chaussée : 3,00 m)



Historique

- Automne 2008 : rupture d'une buse métallique à Saint-Andéol-de-Clerguemort (Lozère)
- Mars 2010 : réunion de lancement du projet
- Juin 2010 : avant-projet du bureau d'études SEDOA
- Janvier 2011 : lancement de l'appel d'offres



Historique

- Automne 2008 : rupture d'une buse métallique à Saint-Andéol-de-Clerguemort (Lozère)
- Mars 2010 : réunion de lancement du projet
- Juin 2010 : avant-projet du bureau d'études SEDOA
- Janvier 2011 : lancement de l'appel d'offres
- Mars 2011 : résultats du marché



Historique

- Automne 2008 : rupture d'une buse métallique à Saint-Andéol-de-Clerguemort (Lozère)
- Mars 2010 : réunion de lancement du projet
- Juin 2010 : avant-projet du bureau d'études SEDOA
- Janvier 2011 : lancement de l'appel d'offres
- Mars 2011 : résultats du marché
- Mai 2011 : début des travaux



Fond de fouille



Mai
2011



Fond de fouille



Juin
2011



Construction des piles



Juil.
2011



Montage du cintre



Juil.
2011



Fente d'un bloc



Juil.
2011



Naissance de la voûte



Juil.
2011



Pose des drains



Juil.
2011



Vue générale du chantier



Août
2011



Vue du dessus de la voûte



Août
2011



Mise en place de la clé



Sept.
2011



Pose des capteurs avant décintrement

Sept.
2011



Décintrement



Sept.
2011



Après décintrement

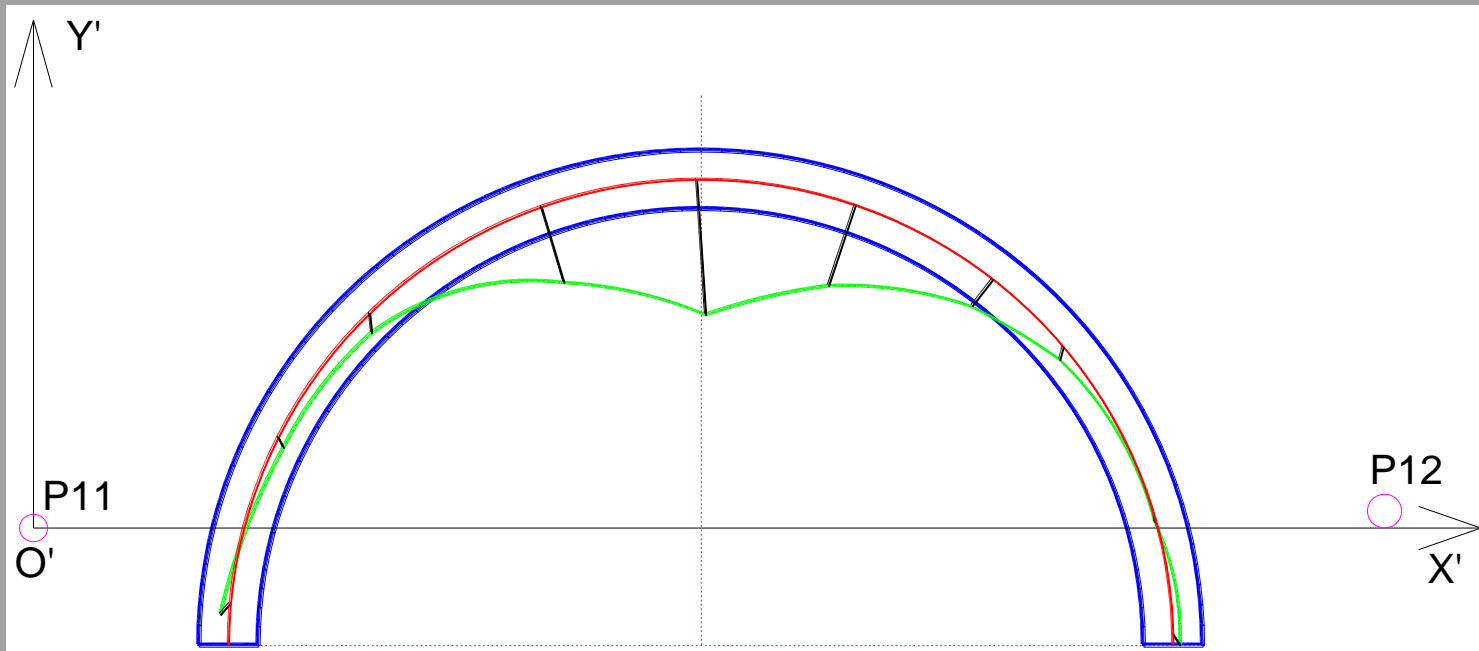


Sept.
2011



Résultats du décintrement

- Décintrement : déplacements de l'ordre du millimètre



Démontage du cintre



Sept.
2011



Enduit des murs et de la voûte

Oct.
2011



Pose de l'étanchéité



Déc.
2011



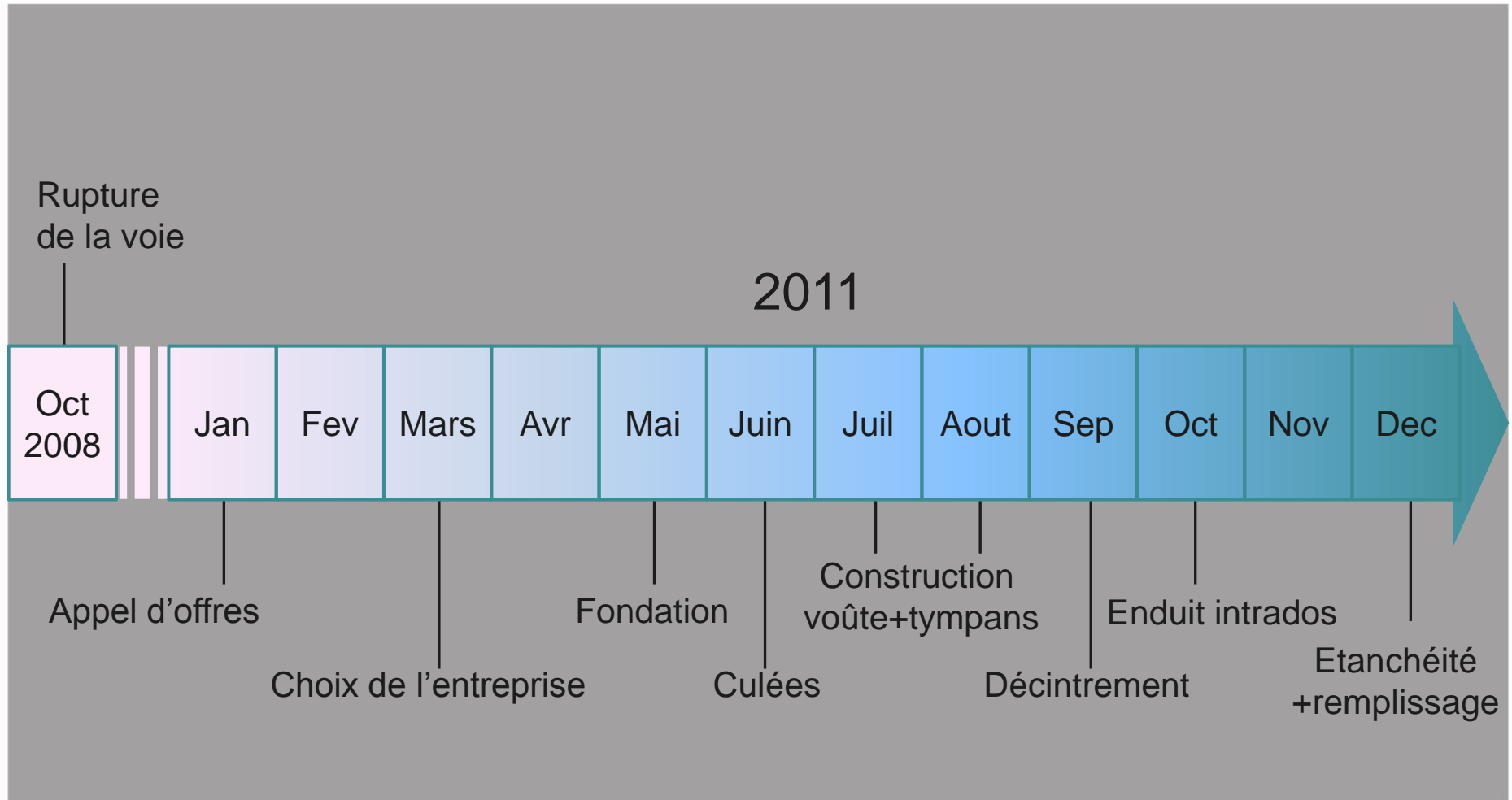
Etat actuel du pont



Mars
2012



Déroulement du chantier



Bilan de la construction du pont

- Coût : 154 000 €
 - 47 % de financement intempéries (Etat, CR, CG)
 - 33% de financement patrimoine (PNC, CG)
 - Durée des travaux : 6 mois
 - Qualités reconnues : esthétique, robustesse, durabilité
- Réintégrer la maçonnerie dans le catalogue des ouvrages neufs



Merci de votre attention

Ifsttar

Département Structures et Ouvrages d'Art
Unité Structures et Durabilité des Ouvrages
anne-sophie.colas@ifsttar.fr
www.ifsttar.fr

